

自動登録同時 SNP検査

新規申込
受付中



自動登録同時 SNP
検査の詳細はこちら⇒

一般社団法人日本ホルスタイン登録協会では、令和4年度から自動登録同時 SNP 検査の「新しい運用方法」を開始します。

自動登録農家の皆さん！全国的に広く理解が深まってきている SNP 検査やゲノミック情報を活用して、あなたの牛群の能力アップを図っていませんか？

「自動登録同時 SNP 検査」では、生後1年以内に血統登録されたすべてのホルスタイン種雌牛を SNP 検査することを条件として、登録料金を優遇し、より充実したゲノミック情報をご提供いたします。是非ともお申し込みください。

Point
1

すべての子牛を SNP 検査！

生後1年以内に血統登録されたすべてのホルスタイン種雌牛の SNP 検査を申込みことが条件となります。

Point
2

血統登録料金の半額返金！

血統登録日から3か月以内に SNP 検査を申込すれば、血統登録料金(うち本会料金)の半額を年度末に還元します。

Point
3

充実したゲノミック情報！

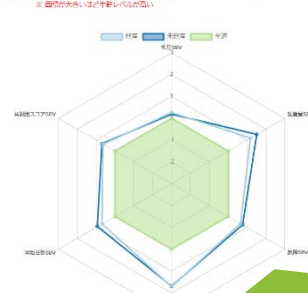
今までの牛群遺伝情報に加えて、牛群全体の改良状況を分かりやすくグラフ化した自動登録同時 SNP 農家還元情報 Web を閲覧できます。

自動登録同時 SNP 農家還元情報 Web

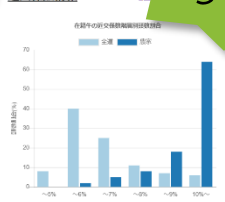


ゲノミック情報を見やすくグラフ化

牛群の遺伝的レベルチャート



近交係数情報



alic 事業の SNP 検査牛も！

遺伝的トレンド (SBV)



全頭登録！
全頭 SNP！
的確な交配計画

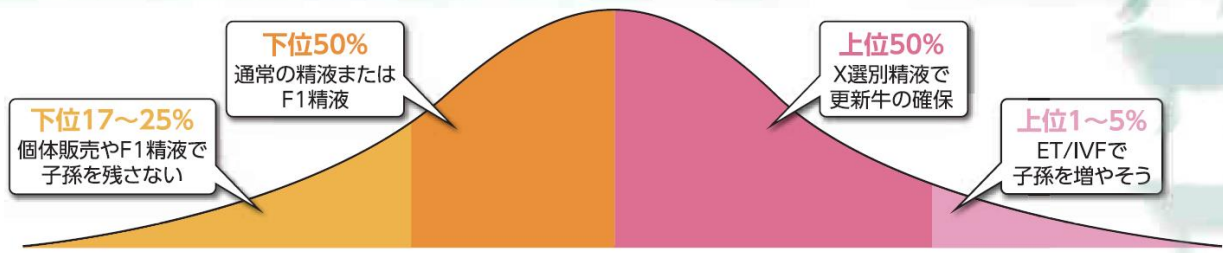
本経営牛 GNP の牛群内



血統登録と同時に SNP検査を受けませんか。

自動登録同時SNP検査で すべての子牛をゲノミック評価!!

ゲノミックの情報があれば…?



- ◆ 自動登録同時 SNP 農家還元情報 Web では、牛群内で SNP 検査を行った未経産牛の Gntp を4つのグループに分類して表示しています。
- ◆ 子牛の頃からの確かな情報を利用した選抜・淘汰、交配計画にお役立てください!

申込みから情報提供までの流れ

「自動登録同時 SNP 検査申込書」を提出

子牛が生まれたら

家畜改良センターに出生報告

血統登録証明書と
試料送付書が届いたら

血統登録証明書発行
(日本ホル協)

SNP検査試料の採取・送付

毛根の場合
尾房から
約 80 本

ゲノミック評価されたら

SNP 検査 (家畜改良事業団)
遺伝評価 (家畜改良センター)

牛群遺伝情報、農家還元情報 Web 閲覧

お申込みの際は、

「自動登録同時 SNP 検査の実施取扱細則」をご確認の上、各都府県支部・承認団体へお問合せください。

自動登録同時 SNP 検査の注意事項

- 対象条件は次の①~④です。
 - ①自動登録を実施している、②牛群検定に加入していること、③生後1年以内に血統登録されたすべてのホルスタイン種雌牛 (ET 生産牛・導入牛含む) を SNP 検査すること、④血統登録日から3か月以内に当協会へ SNP 検査を申込みこと
- ET 生産牛は親子判定と同時に SNP 検査の申込みを行ってください。
- 血統登録料金 (うち本会料金) の半額を登録奨励費として年度末に各都府県の支部・承認団体経由で還元します。
- SNP 検査の検査料金は還元対象にはなりません。
- 後代検定娘牛は alic 事業の SNP 検査対象のため、自動登録同時 SNP 検査の対象外となります。
- SNP 検査によって血統疑義が判明した牛は対象外となります。
- オプションで「血統能力証明書一括交付」を申込みことができます。ゲノミック評価の公表時に、血統登録牛の血統能力証明書を発行するもので、料金は通常の半額となります。