

自動登録実施農家連絡書(入力用)の利用方法について

1. ご利用の前に

1) ご利用について

このPDFファイルはAdobe Readerを利用します。

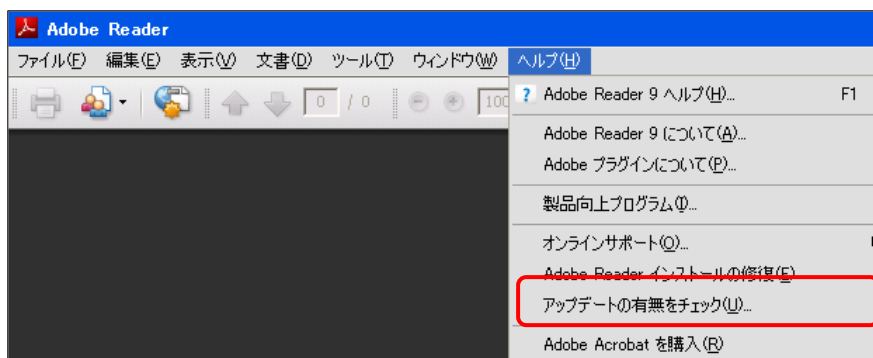
<http://get.adobe.com/jp/reader/>から無料で配布されています。

この利用方法は、OS : Windows XP、WEBブラウザ : Internet Explorerの利用を前提として作成しております。

2) Adobe Reader について

この入力可能 PDF ファイルは最新版の Adobe Reader でないと動作が不安定になる可能性があります。


Adobe Reader を起動し、「ヘルプ」→「アップデートの有無をチェック」をクリックし、お使いの Adobe Reader が最新であるかの確認し、最新版をご利用下さい（下図参照）。



2. 入力方法

1) 入力可能な項目の確認

入力可能な項目（フィールド）は、Adobe Reader の右上にあります「フィールド

をハイライト表示」 フィールドをハイライト表示 をクリックすると薄い青色

で表示されます。もう一度クリックすると薄い青色表示が消えます。

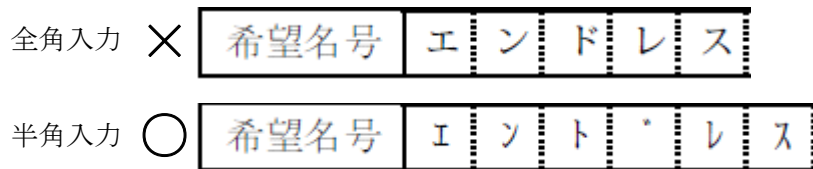
2) 入力の設定と移動について

入力する項目にマウスのポインターを合わせてクリックすると、その項目の入力が可能となります。入力した値の決定は「Enter キー」で行います。「Enter キー」で決定しないと、次の項目に移動した際に入力した値が消えることがあるので注意が必要です。

入力する項目の移動はマウスで行うか、「Tab キー」で行います。「Tab キー」を押しますと、次のフィールドに自動的に移動します。

3) 希望名号の入力について

希望名号の入力は半角文字で入力して下さい。希望名号では、濁点、半濁点はそれぞれ1文字分として扱います（下図参照）。



半角への変換は「Space キー」で行わず「F8 キー」を利用すると簡単に変換されます。

方法は通常通り名号を入力し、「F8 キー」を押して半角に変換し、「Enter キー」で決定します。



3. 送付方法

1) FAX

これまでと同様に FAX でも受付けています。入力した画面をプリントアウトし、(社)日本ホルスタイン登録協会 FAX 番号 **03-3383-2503** まで送信して下さい。

2) メール

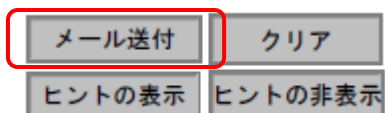
「メールに添付して送信」する方法と、「PDF から送信」する方法があります。利用しやすい方法で送信して下さい。

① メールに添付して送信

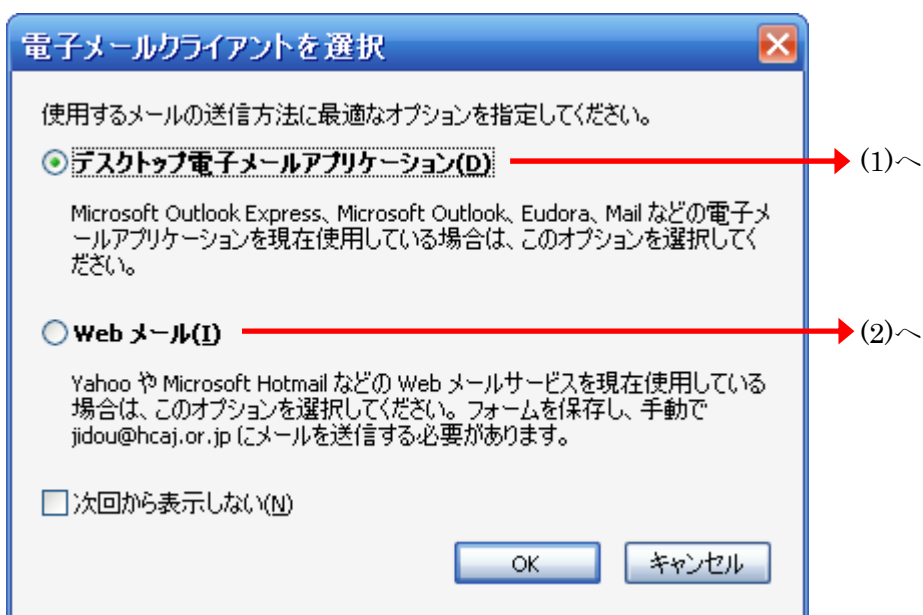
入力したPDFファイルを任意の場所に保存した後、メールに添付し、件名を「自動登録実施農家連絡書」と入力して、自動登録専用アドレス jidou@hcaj.or.jp 宛てに送信して下さい。

② PDF から送信

PDF の左上の「メール送付」のボタンをクリックします（下図参照）。



次の画面が表示されます。

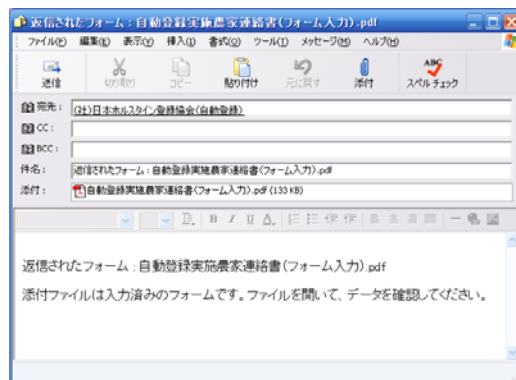


(1) デスクトップ電子メールアプリケーション

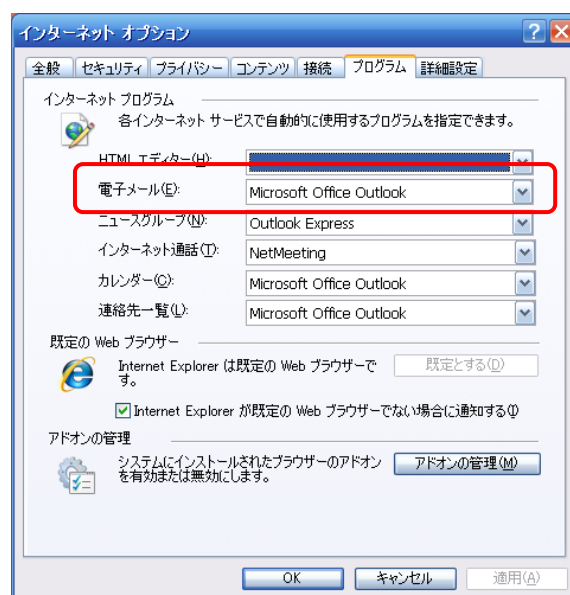
Outlook 等の電子メールアプリケーションを利用している方はこちらを選択して下さい。

クリックすると自動で PDF が添付ファイルとして添付され、宛先に日本ホルスタイン登録協会の自動登録専用アドレスが指定された状態でメールソフトが起動します。

件名や本文はそのままで送信して下さい。



利用中のメールアプリケーションが起動しない場合は、一度メールを閉じて、「Internet Explorer」の「インターネットオプション」→「プログラム」の「電子メール」を利用しているメールアプリケーションに変更して下さい（下図参照）。



(2) Webメール

yahooメールやg-mailなどのWebメールを利用されている方はこちらを選択して下さい。

入力したPDFファイルを任意の場所に保存した後、Webメールに添付し、件名を「自動登録実施農家連絡書」と入力して、自動登録専用アドレス jidou@hcaj.or.jp 宛てに送信して下さい（例：yahooメール）。

